

## BORSA İSTANBUL

BİST 100 endeksi günü %0,17 yükselişle 9.921,40 puandan tamamladı. BİST 100 endeksi gün içinde en düşük 9.869,61 en yüksek ise 10.031,07 seviyesinden işlem gördü. Toplam işlem hacmi ise 123,5 milyar TL düzeyinde gerçekleşti.

En fazla işlem gören sektör endeksi 52,8 milyar TL ile BİST SİNAİ endeksi olurken, en fazla değer kazanan sektör endeksi %3,80 ile BİST MADENCİLİK endeksi oldu. En fazla değer kaybeden sektör endeksi ise -%3,40 ile BİST İLETİŞİM endeksi oldu.

XU100 endeksi içerisinde işlem gören 48 hissenin fiyatı yükselirken, 49 hissenin fiyatı düşmüştür. 3 hissenin ise fiyatı değişmemiştir.

Borsa İstanbul'un toplam işlem hacmi bir önceki işlem gününe göre %0,54 düşüşle (-672,6 milyar TL) 123,5 milyar TL oldu. 5 günlük ortalama işlem hacmi 125,7 milyar TL düzeyinde gerçekleşirken son gün işlem hacmi ortalamaya göre %1,79 düşüş kaydetmiştir.

## PİYASA GÜNDEMİ

Bugün TSİ 17:00'de Jackson Hole Konferansında Powell'ın konuşması izlenecek. Bu konuşmasında öne çıkacak konu, Fed'in bu yılın geri kalanında ne kadarlık faiz indirimi öngördükleri olacak. Dolayısıyla Powell'ın bugünkü konuşmasında vereceği mesajlarla para politikasına dair belirsizliğin azalması bekleniyor. Ayrıca bugünkü konuşmayla birlikte Fed'in 18 Eylül'deki toplantısında 25bp ya da 50bp faiz indiriminin netlik kazanabilir. Bundan sonraki toplantılarda faiz politikasına dair ipuçları da takip edilecek. Fed başkanının ardından BoE başkanı Bailey'in mesajları da GBP çiftleri üzerinde etkili olabilir. Ancak tüm para birimleri için Powell'ın mesajları önemli olur.

Yurtiçinde ise Türk Lirası'nın Ağustos ayının başından bu yana %2,5'e ulaşan değer kaybı dikkat çekiyor. Bu değer kaybının nedenleri, dün yayınlanan TCMB Blog sayfasında öne çıkarıldı. TCMB araştırma ekibine göre YP mevduatındaki artışın en temel nedeni, KKM dönüşlerinde KKM yenilemek yerine TL ve YP talebinin artmış olması. Bu nedenle Ağustos ayında TL'deki değer kaybı daha belirgin. Borsa tarafında ise dar alanda kısa paslaşmalar devam ediyor. Kısa vade için 9700 desteği ile 10100 direnç hattını önemsiyoruz.

## DÖVİZ PİYASASI

	Son	Gün %	Haf.%	Ay %
USDTRY	33,9065	0,13	0,79	3,03
EURTRY	37,8479	0,19	2,32	5,59
GBPTRY	44,6011	0,45	2,84	4,74
EURUSD	1,1112	-0,34	1,29	2,03
GBPUSD	1,3093	0,02	1,86	1,24

## DÖVİZ SEPETLERİ

	Son	Gün %	Haf. %	Ay %
Döviz Sepeti	35,8029	0,47	1,57	3,70
Dolar Endeksi (DXY)	101,4990	0,36	-1,48	-2,65

## TAHVİL PİYASASI

Tahvil Faizleri	Son	Ö.Gün	Ö.Haf.	Ö.Ay
TL Referans Faiz	50,6%	50,1%	50,3%	48,9%
Türkiye 2 Yıllık	38,2%	37,4%	37,6%	38,3%
Türkiye 10 Yıllık	24,3%	24,3%	26,8%	24,2%
Almanya 10 Yıllık	2,2%	2,2%	2,3%	2,4%
ABD 2 Yıllık	4,0%	3,9%	4,1%	4,4%
ABD 10 Yıllık	3,9%	3,8%	3,9%	4,3%
ABD10y 2y Farkı	-15,5bp	-14,0bp	-18,1bp	-19,0bp

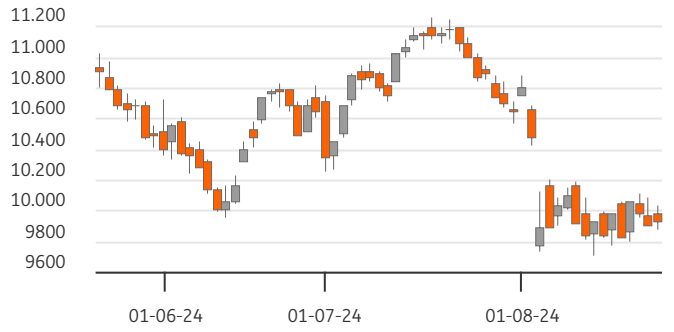
## EMTİA PİYASASI

Emtia	Son	Gün %	Haf. %	Ay %
Altın Ons	2.484,9	-1,09	1,16	3,66
Gümüş Ons	29,0	-2,09	2,21	-0,51
Brent	76,6	1,28	-4,72	-5,98
Gram Altın	2.774,1	-0,41	3,59	7,77

## BORSA İSTANBUL ENDEKSLERİ

Performans	Kapanış	İşlem Hacmi	Gün %	Haf. %	Ay %	Yb %
BİST-100	9.921	84.388.345.499	0,2	-0,6	-11,2	32,8
BİST-30	10.908	62.462.187.967	0,4	0,3	-10,4	36,0
BİST Sanayi	13.490	52.842.385.637	-0,1	-0,9	-9,7	17,0
BİST Banka	13.932	16.812.347.397	1,4	2,7	-12,5	59,8
BİST Tüm	11.361	123.459.415.243	0,1	-0,8	-10,2	32,5
Son ve Önceki Dönem	Son	Ö. Haf	Ö. Ay	Yılbaşı	Ö. Yıl	
Yab.Takas Oranları (%)	37,68	37,54	38,38	37,95	30,74	

## BİST 100 ENDEKSİ



## BİST-100 EN ÇOK DÜŞENLER

	Değ.%	Kapanış	Hacim		Hacim	Kapanış	Değ.%
TKNSA	-6,17	31,04	567,0	ISCTR	4.684	13,49	1,12
AEFES	-4,58	233,50	1.114,4	AKBNK	4.591	59,55	0,68
TTKOM	-4,12	48,18	1.075,6	YKBNK	3.542	31,14	2,91
KLSE	-3,75	44,70	196,1	EKGYO	2.891	12,03	2,56
TCELL	-3,26	95,00	2.701,3	GARAN	2.325	114,00	1,42

## BİST-100 PARA GİRİŞİ

## BİST-100 EN ÇOK YÜKSELENLER

	Değ. %	Kapanış	Hacim		Hacim	Kapanış	Değ.%
KOZAL	6,62	28,68	6.301,9	THYAO	7.354	294,50	-1,09
ENKAI	5,14	48,70	1.020,0	KOZAL	6.302	28,68	6,62
SMRTG	4,26	44,52	833,1	ISCTR	4.684	13,49	1,12
AKSEN	3,92	39,24	479,3	EREGL	4.613	49,40	0,98
TSKB	3,61	11,77	169,9	AKBNK	4.591	59,55	0,68

## BİST-100 HACMİ EN YÜKSEKLER

BİST-100	2022/12	2023/12	2024/06	3 Yıl Ort	Cari
F/K Oranı	6,07	9,51	10,19	8,6%	10,44
PD/DD Oranı	1,55	1,32	1,91	1,6%	2,00
Net Kar Marjı	10,3%	12,3%	12,1%	11,5%	25,1
Aktif Karlılığı	6,1%	4,6%	4,5%	5,1%	9,8
Özsermaye Karlılığı	32,7%	22,6%	25,0%	26,8%	28,4

Endeks ve Döviz Sözleşmeleri	Gün %	Açık Pozis. (AP)	AP Değ.
F_XU0300824	-0,09	365.534	-5.025
F_XAUUSD0824	-0,92	57.765	33.156
F_USDTRY0824	-0,07	931.358	-2.470
F_EURUSD0824	-0,19	18.204	5.005
F_EURTRY0824	-0,07	4.790	1.250

Ülke	Endeks	Kapanış	Gün %	Haf.%	Ay %
ABD	S&P 500	5.571	-0,9%	0,5%	0,1%
	DOW 30	40.713	-0,4%	0,4%	0,7%
	NASDAQ	17.619	-1,7%	0,1%	-2,2%
Fransa	CAC40	7.524	0,0%	1,4%	-1,3%
Almanya	DAX	18.493	0,2%	1,7%	0,5%
İngiltere	FTSE	8.288	0,1%	-0,7%	1,1%
Japonya	NIKKEI 225	38.211	0,7%	4,0%	-3,5%



## BİST ENDEKSLERİ DESTEK DİRENÇ - HAREKETLİ ORTALAMA - PERFORMANS TABLOSU

Endeks	Kapanış	Destekler		Pivot	Dirençler		Hareketli Ortalamalar			Performans			
		Destek 2	Destek 1		Direnç 1	Direnç 2	5 HO	20 HO	50 HO	Gün. %	Haf. %	Aylık %	Yıllık %
XU100	9.921,40	9.779,23	9.850,32	9.940,69	10.011,78	10.102,15	9.936,93	10.163,98	10.510,32	0,2%	-0,6%	-11,2%	27,7%
XU050	8.798,65	8.662,36	8.730,51	8.815,27	8.883,42	8.968,18	8.802,12	8.981,83	9.288,09	0,2%	-0,3%	-10,9%	28,4%
XU030	10.907,54	10.727,55	10.817,55	10.924,43	11.014,43	11.121,31	10.875,59	11.073,98	11.448,54	0,4%	0,3%	-10,4%	31,2%
XUSIN	13.490,40	13.360,70	13.425,55	13.515,31	13.580,16	13.669,92	13.534,37	13.836,70	14.186,89	-0,1%	-0,9%	-9,7%	7,9%
XUMAL	11.142,15	10.957,69	11.049,92	11.145,94	11.238,17	11.334,19	11.045,13	11.293,36	11.838,71	0,8%	0,9%	-12,4%	50,1%
XBANK	13.932,06	13.538,30	13.735,18	13.909,21	14.106,09	14.280,12	13.707,70	13.856,14	14.754,76	1,4%	2,7%	-12,5%	105,8%

## BİST 30 HİSSELERİ DESTEK DİRENÇ - HAREKETLİ ORTALAMA - PERFORMANS TABLOSU

Hisse	Kapanış	Destekler		Pivot	Dirençler		Hareketli Ortalamalar			Performans			
		Destek 2	Destek 1		Direnç 1	Direnç 2	5 HO	20 HO	50 HO	Gün. %	Haf. %	Aylık %	Yıllık %
AKBNK	59,55	57,12	58,33	59,82	61,03	62,52	59,14	58,78	62,75	0,7%	2,1%	-14,1%	126,0%
ALARK	98,85	97,38	98,12	98,88	99,62	100,38	99,79	102,63	104,75	0,5%	-4,5%	-4,0%	-21,3%
ASELS	56,15	54,25	55,20	56,35	57,30	58,45	57,48	59,21	60,39	-0,8%	-4,3%	-11,2%	53,7%
ASTOR	74,20	72,73	73,47	74,83	75,57	76,93	75,00	83,06	89,17	-0,7%	-0,8%	-20,8%	-41,3%
BIMAS	562,00	549,00	555,50	561,00	567,50	573,00	561,90	576,28	568,17	1,1%	-1,7%	-8,7%	126,9%
BRSAN	379,75	360,25	370,00	381,25	391,00	402,25	374,10	395,91	430,99	2,5%	1,7%	-16,1%	-26,9%
DOAS	234,80	231,07	232,93	234,57	236,43	238,07	235,26	236,04	254,34	0,4%	-1,0%	-10,4%	-10,0%
EKGYO	12,03	11,60	11,82	12,00	12,22	12,40	11,71	11,40	10,79	2,6%	4,2%	0,0%	35,2%
ENKAI	48,70	45,58	47,14	48,12	49,68	50,66	46,90	46,01	43,57	5,1%	8,0%	10,3%	58,3%
EREGL	49,40	48,67	49,03	49,49	49,85	50,31	49,04	51,59	52,91	1,0%	-0,9%	-16,8%	12,2%
FROTO	937,50	921,17	929,33	940,17	948,33	959,17	921,20	923,48	1.013,79	-0,1%	5,3%	-11,6%	10,2%
GARAN	114,00	110,73	112,37	113,73	115,37	116,73	111,82	116,96	117,89	1,4%	0,0%	-11,6%	142,1%
GUBRF	175,20	170,27	172,73	174,67	177,13	179,07	170,30	165,82	155,09	2,2%	4,1%	12,7%	-44,9%
HEKTS	11,72	11,32	11,52	11,73	11,93	12,14	11,69	11,83	12,42	1,4%	0,2%	-11,4%	-55,1%
ISCTR	13,49	13,22	13,36	13,48	13,62	13,74	13,38	13,92	15,38	1,1%	1,4%	-19,8%	112,2%
KCHOL	193,00	185,33	189,17	191,93	195,77	198,53	187,24	197,10	213,30	1,0%	3,9%	-15,7%	41,9%
KONTR	48,32	46,51	47,41	49,21	50,11	51,91	49,35	53,05	52,89	-1,1%	-0,7%	-9,5%	-42,1%
KOZAL	28,68	25,73	27,21	28,21	29,69	30,69	26,06	24,22	22,83	6,6%	18,9%	23,0%	4,7%
KRDMD	25,36	24,52	24,94	25,22	25,64	25,92	24,80	27,07	29,34	2,8%	-0,3%	-20,3%	-1,1%
OYAKC	67,50	65,93	66,72	67,33	68,12	68,73	68,60	72,88	69,91	0,4%	-7,4%	-13,4%	5,7%
PETKM	24,58	23,87	24,23	24,41	24,77	24,95	23,30	22,83	22,77	2,4%	13,2%	-1,7%	25,4%
PGSUS	216,20	210,73	213,47	217,93	220,67	225,13	218,90	225,60	230,60	-1,1%	-4,1%	-10,6%	17,1%
SAHOL	91,60	89,37	90,48	91,67	92,78	93,97	91,90	94,51	97,58	0,5%	-2,8%	-16,4%	61,3%
SASA	4,96	4,88	4,92	5,00	5,04	5,12	5,05	5,41	5,49	-1,4%	-5,5%	-12,3%	-25,3%
SISE	43,22	42,77	42,99	43,25	43,47	43,73	43,30	44,49	47,29	0,3%	-0,8%	-12,3%	-12,6%
TCELL	95,00	91,70	93,35	96,65	98,30	101,60	100,84	103,51	104,21	-3,3%	-9,5%	-17,2%	64,8%
THYAO	294,50	289,83	292,17	296,83	299,17	303,83	296,50	294,31	302,05	-1,1%	2,1%	-4,9%	15,5%
TOASO	247,40	241,27	244,33	248,17	251,23	255,07	247,86	252,35	290,97	-0,3%	1,1%	-19,0%	-6,7%
TUPRS	163,60	160,67	162,13	164,37	165,83	168,07	163,88	162,11	165,04	-0,8%	0,6%	0,2%	31,1%
YKBNK	31,14	29,90	30,52	30,90	31,52	31,90	29,89	29,45	31,33	2,9%	7,8%	-2,4%	110,2%





## BİST 30 HİSSELERİ TEMEL VERİLER

Hisse	Çarpanlar		Piy.Değ.(Mn USD)		Karlılık				Büyüme			Borç.	YP
	F/K	PD/DD	Cari	Son Bilanço Dönemi	Aktif Karlılık	Özser. Karlılık	FAVÖK Marjı	Net Kar Marjı	Net Satış Çeyrek	FAVÖK Çeyrek	Net Kar Çeyrek	Net Borç /FAVÖK	Net Poz. (Mn USD)
AKBNK	5,20	1,40	9.149	10.141	1,3%	12,3%	-	33,0%	1,7%	-	-17,1%	-	432
ALARK	9,33	0,93	1.270	1.761	-2,6%	-4,1%	-13,3%	-77,6%	-26,0%	-	-	-	13
ASELS	26,51	2,51	7.565	7.930	1,2%	2,0%	22,4%	9,3%	-63,5%	-61,7%	-	1,22	651
ASTOR	14,67	5,05	2.188	2.968	3,8%	5,8%	28,0%	9,9%	-27,7%	-43,4%	-63,2%	-0,54	51
BIMAS	18,80	4,09	10.082	6.795	2,9%	7,1%	4,3%	3,7%	-28,3%	-	-47,5%	1,16	-2
BRSAN	24,41	1,89	1.590	1.947	1,2%	2,6%	8,0%	2,1%	-18,7%	-4,9%	-25,7%	2,82	-77
DOAS	3,06	1,00	1.526	2.148	5,3%	9,1%	13,0%	8,7%	-48,8%	-42,1%	-32,3%	-0,12	-4
EKGYO	-	0,68	1.351	1.174	0,3%	0,6%	16,4%	12,2%	-86,9%	-84,8%	-	-0,19	-
ENKAI	13,43	1,20	8.633	7.520	4,2%	5,4%	25,1%	26,9%	29,9%	100,0%	35,6%	-5,36	434
EREGL	9,64	0,80	5.108	5.675	3,3%	5,4%	12,7%	8,7%	1,5%	-15,0%	-21,7%	2,55	38
FRTO	7,25	3,77	9.720	12.010	7,5%	27,4%	6,8%	5,6%	-20,7%	-32,8%	-38,6%	2,80	-2.038
GARAN	4,89	1,71	14.146	14.374	2,3%	19,2%	-	47,2%	24,2%	-	0,9%	-	849
GUBRF	-	4,04	1.729	1.647	-2,2%	-6,7%	5,4%	-6,0%	-25,1%	-66,8%	-	2,84	-159
HEKTS	-	3,64	876	1.321	-1,4%	-4,6%	-5,6%	-20,9%	-34,1%	-	-	-	24
ISCTR	4,82	1,18	9.964	12.065	1,2%	11,8%	-	50,2%	-14,9%	-	7,5%	-	-173
KCHOL	12,98	1,03	14.460	17.513	0,1%	0,5%	5,6%	0,0%	6,8%	-25,3%	-88,8%	2,23	203
KONTR	52,52	8,95	928	1.454	3,9%	15,2%	13,1%	36,6%	-53,4%	-63,4%	-	9,03	-
KOZAL	156,63	3,97	2.714	2.313	-0,9%	-1,0%	27,0%	-6,2%	-2,5%	-14,9%	-	-3,31	-20
KRDMD	11,59	0,69	585	561	-1,7%	-3,1%	11,7%	-6,8%	-49,8%	-	-	-0,70	-420
OYAKC	9,88	2,68	2.486	2.338	3,1%	4,1%	23,0%	9,9%	-46,2%	-51,8%	-69,4%	-0,64	-5
PETKM	5,38	1,09	1.841	1.558	1,1%	2,3%	0,0%	5,3%	-39,6%	-	-81,4%	-	-1.050
PGSUS	5,38	1,81	3.194	3.470	0,3%	1,1%	30,4%	15,0%	52,8%	583,2%	-	3,88	-610
SAHOL	15,49	0,77	5.684	5.515	-0,3%	-3,1%	11,9%	-3,1%	-27,5%	-42,0%	-	0,41	1.140
SASA	8,84	2,48	6.342	7.057	8,7%	20,1%	20,4%	100,5%	-46,2%	-34,1%	-20,8%	7,23	-2.444
SISE	9,35	0,85	3.912	4.391	1,0%	2,0%	7,7%	5,8%	-29,0%	32,3%	-37,4%	3,41	485
TCELL	13,52	1,46	6.175	4.617	1,3%	3,0%	46,4%	8,9%	-26,8%	-27,6%	140,0%	0,79	0
THYAO	2,23	0,73	12.007	12.974	3,6%	9,0%	18,6%	16,6%	24,2%	119,8%	338,5%	1,85	-7.708
TOASO	12,72	3,09	3.655	5.176	6,2%	15,5%	12,0%	5,4%	-34,9%	-40,1%	-57,7%	-0,04	261
TUPRS	6,77	1,36	9.313	9.710	1,8%	3,6%	6,8%	2,6%	6,3%	29,0%	1.341,0%	-0,78	47
YKBNK	4,29	1,44	7.772	8.694	1,0%	10,8%	-	20,2%	-7,9%	-	-31,1%	-	235

## TEMETTÜ TAKVİMİ

Kod	Piyasa Değeri (Bin TL)	Net Kar (Bin TL)	Brüt Tem. Tutarı (Bin TL)	Tem. Dağ. Oranı	Hisse Başına Brüt Tutar	Hisse Başına Net Tutar	Tem. Verimi	Tem. Dağıtım Tarihi	Tem. Ödeme Kalan Gün	Tem. Ödeme Bilgisi
EGPRO	14.131.148,52	445.100,39	1.459.915	289,58%	18,03	16,23	10,33%	26.08.2024	4	Avans : 13.07.2023 - 14.09.2023 - 09.01.2024 - 26.03.2024 - 26.08.2024 - 25.06.2024
MTRKS	1.952.916,00	31.220,84	20.000	20,38%	0,50	0,45	1,02%	27.08.2024	5	27.08.2024
CWENE	26.358.750,00	121.969,81	94.839	25,04%	0,77	0,69	0,36%	29.08.2024	7	29.08.2024
GWIND	16.740.000,00	208.654,02	562.000	90,13%	1,04	0,94	3,36%	29.08.2024	7	Avans : 26.12.2023 - 29.08.2024
TURSG	64.600.000,00	6.569.089,72	1.000.000	16,25%	0,20	0,18	1,55%	29.08.2024	7	29.08.2024
AYES	1.216.683,07	81.135,97	9.017	11,11%	0,30	0,27	0,74%	02.09.2024	11	02.09.2024
KONTR	31.408.000,00	369.302,51	30.000	6,96%	0,05	0,04	0,10%	05.09.2024	14	05.09.2024
KRVGD	5.961.600,00	32.905,00	150.000	46,50%	0,35	0,31	2,52%	10.09.2024	19	Taksit : 02.07.2024 - 10.09.2024
PLTUR	6.241.125,00	-55.184,12	14.650	37,02%	0,06	0,05	0,23%	10.09.2024	19	10.09.2024
ADEL	13.029.187,50	148.945,00	150.002	34,41%	6,35	5,71	1,15%	26.09.2024	35	26.09.2024



## ŞİRKETLERDEN HABERLER

PSGYO	22.08.2024 22:17 Pasifik Gayrimenkul Yatırım Ortaklığı A.Ş. 2024 Yılı 6 Aylık Faaliyet Raporu <a href="#">Haberin Devamı</a>
NTHOL	22.08.2024 21:23 Net Holding A.Ş. 2023 Yılı Kar Payı Dağıtımı hakkında <a href="#">Haberin Devamı</a>
NTHOL	22.08.2024 21:11 Net Holding A.Ş. 2023 Yılı Olağan Genel Kurul Toplantı Sonucu <a href="#">Haberin Devamı</a>
AKFGY	22.08.2024 20:50 Akfen Gayrimenkul Yatırım Ortaklığı A.Ş. Akfen GYO 30 Haziran 2024 Faaliyet Raporu <a href="#">Haberin Devamı</a>
AYDEM	22.08.2024 19:42 Aydem Yenilenebilir Enerji A.Ş. Ara Dönem Faaliyet Raporu (2Ç-2024) <a href="#">Haberin Devamı</a>
ALGYO	22.08.2024 19:31 Alarko Gayrimenkul Yatırım Ortaklığı A.Ş. Alarko Gayrimenkul Yatırım Ortaklığı A.Ş. 30.06.2024 Faaliyet Raporu <a href="#">Haberin Devamı</a>
YGGYO	22.08.2024 18:40 Yeni Gimat Gayrimenkul Yatırım Ortaklığı A.Ş. 22.08.2024 Pay Geri Alım İşlemleri <a href="#">Haberin Devamı</a>
ALARK	22.08.2024 18:30 Alarko Holding A.Ş. Pay Geri Alım İşlemleri <a href="#">Haberin Devamı</a>
PSGYO	22.08.2024 18:21 Pasifik Gayrimenkul Yatırım Ortaklığı A.Ş. Pay Geri Alım İşlemi <a href="#">Haberin Devamı</a>
SARKY	22.08.2024 18:20 Sarkuysan Elektrolitik Bakır Sanayi Ve Ticaret A.Ş. 2024 2. Dönem Geçici Vergi Beyannamesi Eki <a href="#">Haberin Devamı</a>
ARASE	22.08.2024 18:20 Doğu Aras Enerji Yatırımları A.Ş. Şirketimizin 2024 Yılı 2. Dönem Geçici Vergi Beyannamesi Ekinde Sunulan Gelir Tablosu <a href="#">Haberin Devamı</a>
ADGYO	22.08.2024 18:19 Adra Gayrimenkul Yatırım Ortaklığı A.Ş. Payların Geri Alınmasına İlişkin Bildirim <a href="#">Haberin Devamı</a>
KOCMT	22.08.2024 18:13 Koç Metalurji A.Ş. 2024 Yılı II.Dönem Geçici Vergi Beyannamesi Ekinde Sunulan Gelir Tablosu Hk <a href="#">Haberin Devamı</a>
HEDEF	22.08.2024 18:11 Hedef Holding A.Ş. 2024/2.Dönem Geçici Vergi Beyanname Ekinde Verilen Gelir Tablosu Hk <a href="#">Haberin Devamı</a>
KUYAS	22.08.2024 18:07 Kuyas Yatırım A.Ş., Rota Portföy Yönetimi A.Ş. KUYAS Pay Sahipliği <a href="#">Haberin Devamı</a>
ALVES	22.08.2024 17:36 Alves Kablo Sanayi ve Ticaret A.Ş. HES Kablo İhalesi hk <a href="#">Haberin Devamı</a>
ALVES	22.08.2024 17:18 Alves Kablo Sanayi ve Ticaret A.Ş. 2024 Yılı 2.Dönem Geçici Vergi Beyannamesi Ekinde Sunulan Bilanço ve Gelir Tablosu <a href="#">Haberin Devamı</a>
MKK	22.08.2024 16:43 Merkezi Kayıt Kuruluşu A.Ş., Borlease Otomotiv A.Ş. Hak Kullanım İşlemleri <a href="#">Haberin Devamı</a>
TKNSA	22.08.2024 15:07 Teknosa İç ve Dış Tic. A.Ş. Pay Alım Satım Bildirimi <a href="#">Haberin Devamı</a>
VRGYO	22.08.2024 14:16 Vera Konsept Gayrimenkul Yatırım Ortaklığı A.Ş. 2024/06 Finansal Rapor Dipnotunda Yer Alan Bilanço Tarihinden Sonra Gerçekleşen Olaylar <a href="#">Haberin Devamı</a>

## ING Yatırım Menkul Değerler A.Ş.

**Unvan** : ING Yatırım Menkul Değerler A.Ş.  
**Adres** : Reşit Paşa Mahallesi Eski Büyükdere Cad. No:8 Kat:10 34467 Sarıyer/İstanbul  
**E-Posta** : ingyatirim@ingyatirim.com.tr  
**Tel** : 0850 222 0 600

## YASAL UYARI

Bu Bülten; bir veya daha fazla sermaye piyasası aracı veya bunları ihraç eden ortaklıklar ve kuruluşlar ile piyasa eğilimleri hakkında, belirli bir kişiye veya mali durumları, risk ve getiri tercihleri benzer nitelikteki bir gruba yönelik olmamak kaydıyla, ING Yatırım Menkul Değerler A.Ş. müşterilerine ve/veya dağıtım kanallarına yönelik olarak ING Yatırım Menkul Değerler A.Ş.'nin anlaşmalı olduğu dışarıdan hizmet sağlayıcı kuruluşlar tarafından hazırlanmakta olup, Bu Bülten içerisinde sunulan bilgi, analiz, veri ve yorumlar yatırım danışmanlığı faaliyeti kapsamında değildir. Bu Bülten; genel nitelikte yorum ve tavsiye sunulması amacıyla, sermaye piyasası araçlarının mevcut veya gelecekteki fiyat veya değerlerine ilişkin araştırmalardan veya diğer bilgilerden yararlanılarak genel yatırım tavsiyesi olarak hazırlanmaktadır. Yatırım danışmanlığı hizmeti, yetkili kuruluşlar tarafından kişilerin risk ve getiri tercihleri dikkate alınarak kişiye özel sunulmakta olup, genel yatırım tavsiyeleri ise kişiye özel olmayan yatırım stratejileri veya tavsiyeleri içermektedir. Bu sebeple, Bu Bülten içerisinde sunulan bilgi, analiz, veri ve yorumlar mali durumunuz ile risk ve getiri tercihlerinize uygun olmayabileceği gibi, sadece Bu Bülten'e dayanılarak yatırım kararı verilmesi beklentilerinize uygun sonuçlar doğurmayabilir.

